

FICHE TECHNIQUE 2022

Màj le 15/09/2022



Ancienne menuiserie transformée et aménagée depuis 1997 en lieu de travail pour artistes, **RAMDAM, UN CENTRE D'ART** propose des espaces et des équipements qui évoluent sans cesse pour que les équipes en résidence soient accueillies dans les meilleures conditions.

Votre contact technique : Laurent Basso

regie@ramdamcda.org / 04 78 59 62 62

16 chemin des Santons, 69110 Sainte Foy-lès-Lyon

La dotation technique de **RAMDAM, UN CENTRE D'ART** est limitée. Elle permet malgré tout de répondre à un premier niveau de travail et de recherche. Cette fiche fait état de ce qu'on peut trouver actuellement pour sonoriser, éclairer, fabriquer...

En cas de besoin particulier, nous essaierons d'y répondre dans la mesure où nous disposons du matériel.

RAMDAM, UN CENTRE D'ART fonctionne en économie partagée et l'ensemble de ce dont vous pouvez disposer est confié à votre attention tant pour l'état que pour les rangements. Une dotation de base est dédiée à chaque studio mais le matériel est disponible **pour l'ensemble des espaces**. La répartition se fait en concertation entre les équipes présentes dans le lieu sous la responsabilité et l'arbitrage de l'intendant.

Si des installations techniques sont souhaitées, **il convient de se rapprocher de l'intendant en amont pour étudier la faisabilité**. La régie technique repose sur votre propre équipe (notamment montage et démontage).

Les consommables (gaffeur – scotch tapis – gélatines etc) sont à la charge des compagnies résidentes.

L'organisation de votre temps de travail est libre. Il convient cependant de respecter le voisinage, en ajustant le volume sonore en fonction de l'heure et de l'ouverture ou non des fenêtres et/ou des portes.

L'intendant est responsable de la sécurité et des consignes de fonctionnement du lieu. Les travaux salissant, poussiéreux et dangereux ne sont pas autorisés à l'intérieur des bâtiments, des zones à l'extérieur prévu à cet effet peuvent être utilisés après concertation avec l'intendant.

Vous êtes responsables de la fermeture de votre espace de travail. Ne pas laisser lumière et chauffage allumés si vous n'y êtes pas. Fermer les volets le soir pour empêcher le froid de rentrer la nuit.

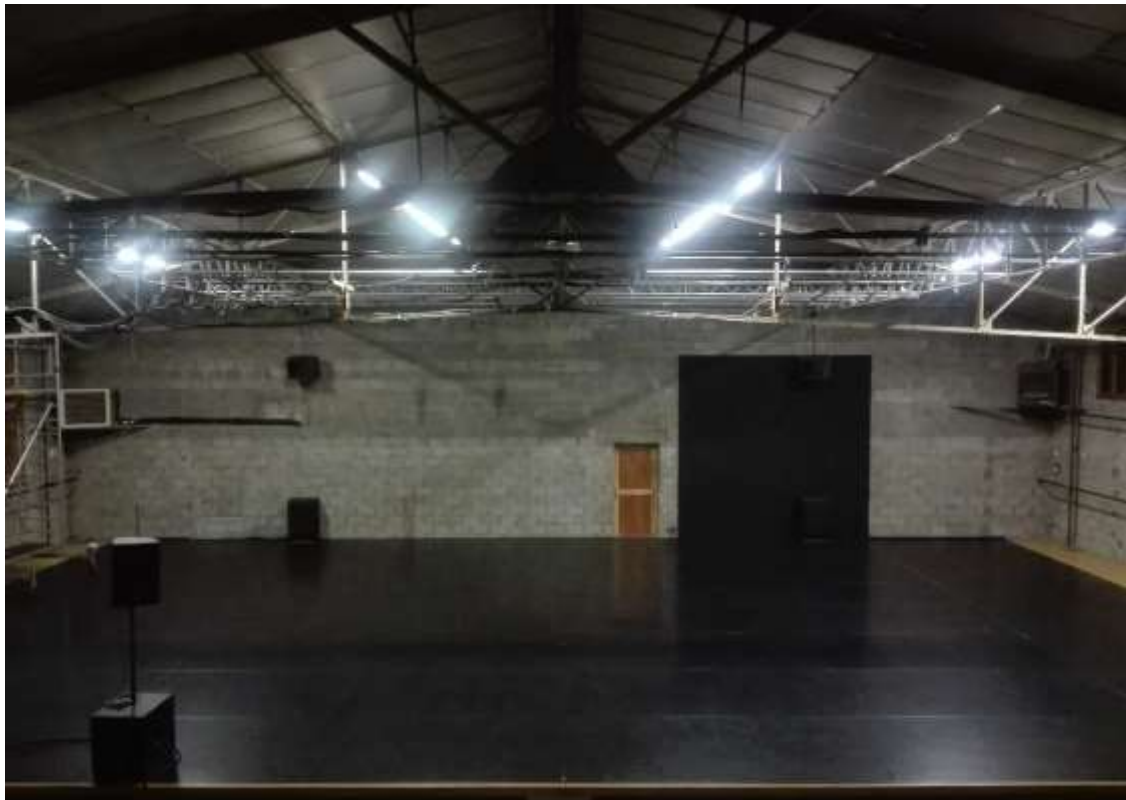
Parking : Tous les véhicules doivent être stationnés sur le parking situé en bas du lieu. Il est possible de se garer devant le petit studio et le grand studio le temps du chargement et du déchargement uniquement.



GRAND STUDIO - RAYMONDE ZERDIS



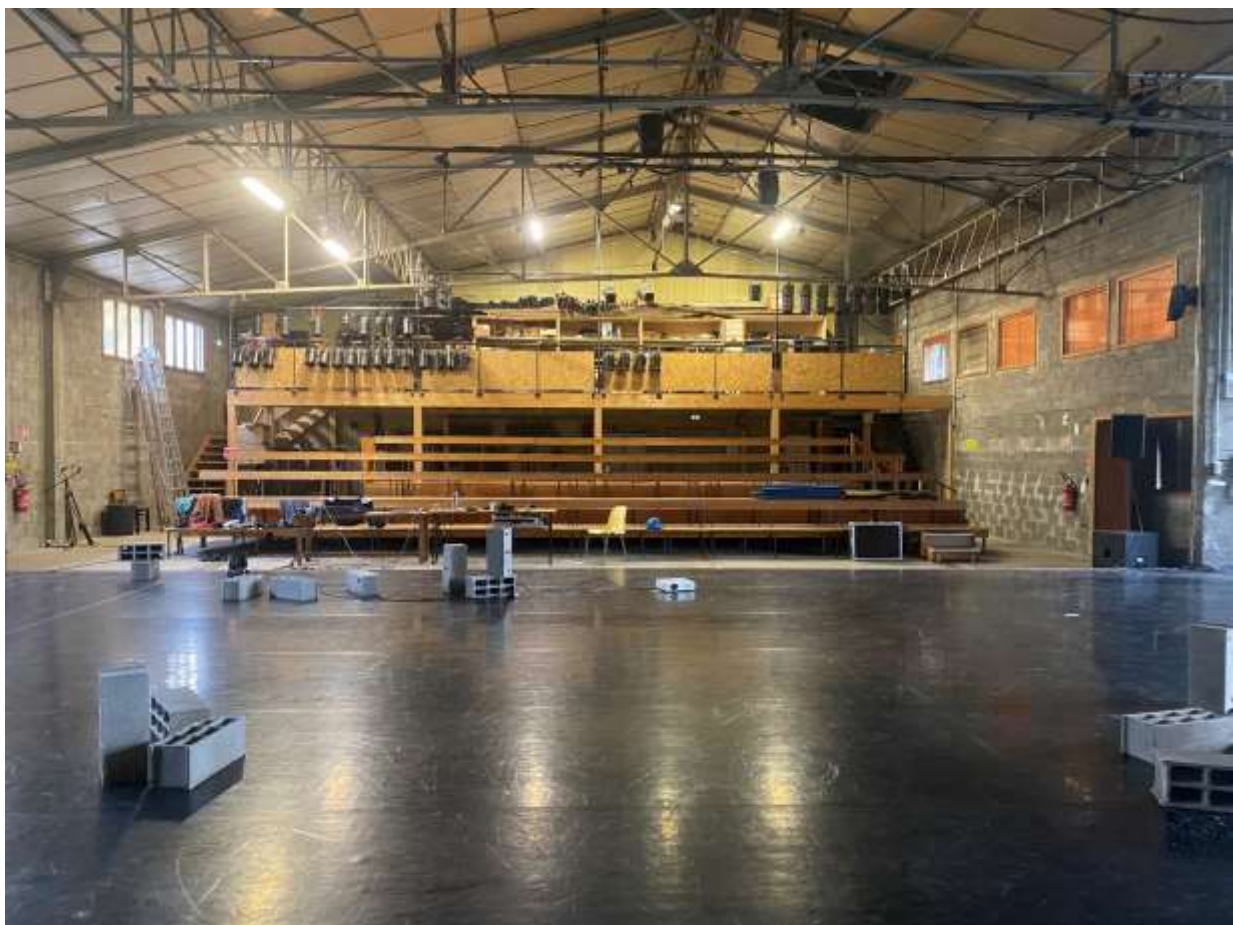
À la lumière du jour



Des volets à cour et jardin permettent de faire le noir



Photo de 2017 : le toit est désormais obturé et les fenêtres sont ouvrables. Un gradin fait toujours face au plateau et la porte du lointain est ouvrable



Une mezzanine technique permet d'éclairer la scène frontalement

GRAND STUDIO - RAYMONDE ZERDIS

SURFACE DU PLATEAU	230 m²
OUVERTURE	16,40 m (largeur totale du plateau : 20,70 m)
PROFONDEUR	11,30 m
HAUTEUR	Au faite : 7,20 m Sous ferme centrale : 6 m Sous ferme faciale : 5 m Hauteur sous perches : 5 m
GRADIN	112 places assises
REVETEMENT DU PLATEAU	Plateau de danse en bois (châtaigner clair) entièrement refait à neuf Le plateau doit impérativement être protégé pour la mise en place de décor et ne peut pas servir de lieu de construction
AUTRES	Pas d'accroche possible pour des structures ou pour des travaux aériens Possibilité de faire le noir (baies vitrées avec store électrique)

LUMIÈRES

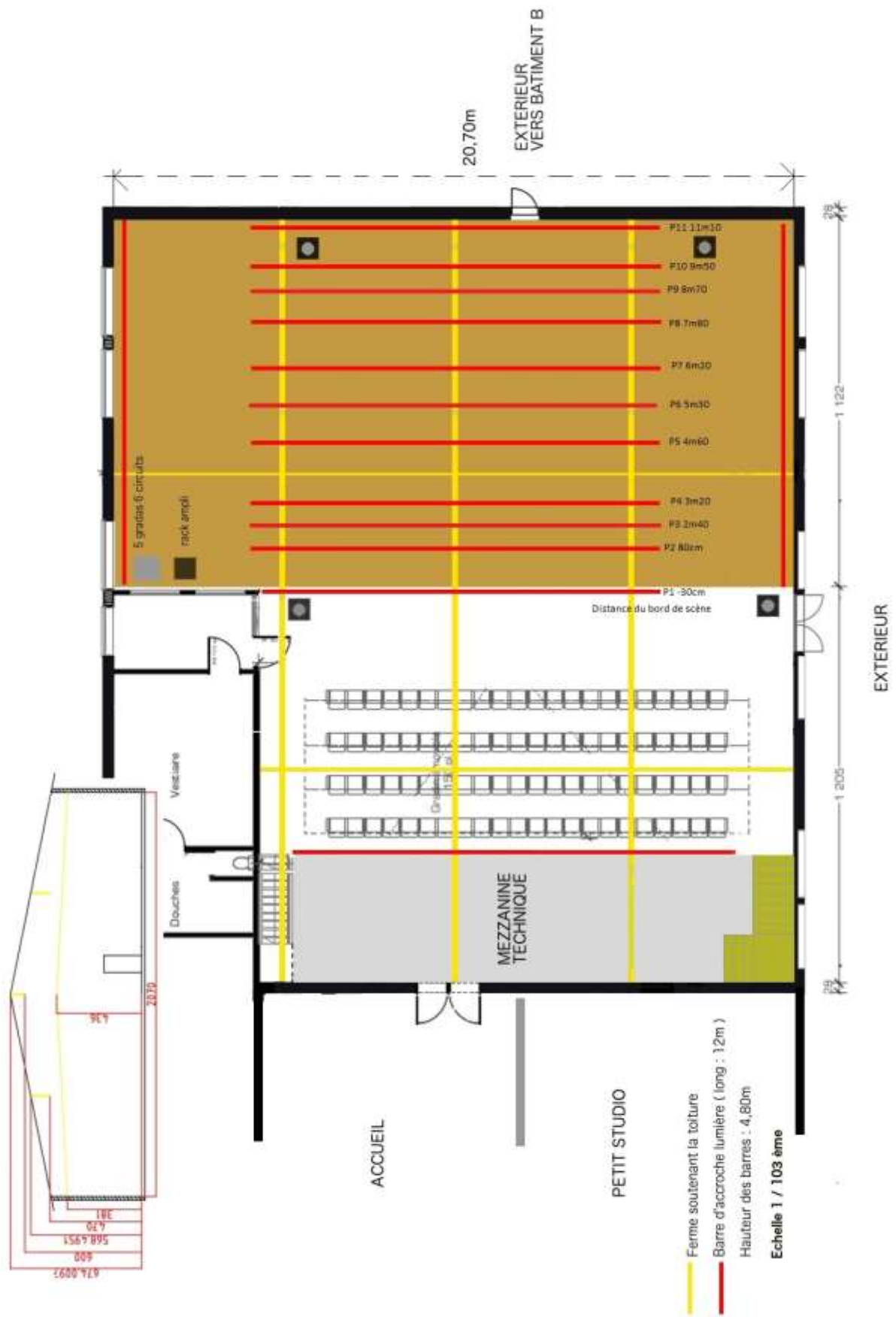
PUISSANCE ELECTRIQUE	36 KVA Triphasés max – 6 circuits 320 V
CAPACITE DU GRILL	Les éclairages sont installés sur des perches de 12 m (11) arrimées à la charpente. (Capacité max sur la totalité des perches : 230 kg) (cf. plan) 2 jeux de perches Allemande à jardin et à cour
MATERIEL DISPONIBLE	1 Console JESTER 24/48 2 Gradateurs 6X16A Robert Juliat – 3Kw par circuit 3 Gradateurs 6x10A RVE - 2Kw par circuit 20 Découpes : 2 ADB Longues DW105 – 15°/38° - 1000w 2 ADB Courtes DVW105 – 38°/57° - 1000w 14 Robert Juliat 614S 1000W 20 PAR64 CP88 et CP87 500 W 20 PC DTS 650W 5 PC Robert Juliat 1000W 4 PAR36 F1 7 PAR16 2 Quartz 500w 7 Quartz de 300 W 1 Circuit d'éclairage public préinstallé Quelques gélamines de dépannage Divers lampes - ! PAS de lampes CP86 (équivalent CP60) 500 M de rallonges de différentes longueurs (2-5-10-20-30m) 3 Longueurs de DMX 5p de 20m 10 multipaires électriques installés sur les perches – 1 volant 8 Platines de sol 5 Pied de projecteur + 4 barres de couplage + 1 pied fixe sur embase ronde Pas de splitter DMX !

SYSTEME SON

DIFFUSION	<p style="text-align: center;">F.O.H</p> <p>Ampli YAMAHA PX8 2 X 900 W RMS 2 enceintes LD 350W RMS – 2 SUB LD 550W RMS</p> <p style="text-align: center;">SCENE</p> <p>Processeur Berhinger ULTRADRIVE PRO DCX 2496 3 IN 6 OUT Ampli QSC 1250 2 X 650 W avec 2 ENCEINTES NEXO PC115 Ampli QSC 3500 2 X 1000 W avec 2 SUBS NEXO 1000W Enceinte Amplifié Turbosound iX15 15pouces 1100w</p> <p style="text-align: center;">AUTRES</p> <p>Carte son Motu 828X Platine CD Tascam CD-160</p>
CONSOLE	<p>Soundcraft signature 22mtk</p> <p>Soundcraft série 200 24 IN-6 OUT</p>
MICRO	<p>3 Shure Beta 58A 2 Shure SG58 HF (! Un seul récepteur) 2 Audio Technica AT4040 + 2 Pincas AT8449 1 Senneheiser E825 C 2 DI 6 pieds de micro grand 1 pied de micro très grand 1 pied de micro grand à embase ronde 6 pincas à micro</p>
CABLAGE	<p>XLR de différentes longueurs pour env. 300m de câbles Multi XLR de 4 - 4x 20 à 30m Multi XLR de 6 – 3x 20 à 35m Multi XLR de 16 - 1x 45m Divers câbles Jack – Jack/XLR – Jack/RCA – RCA – Speakon – HP - XLR Y Jack/XLR/RCA – mini jack</p>

AUTRES MATERIEL DISPONIBLE

VIDEO	<p>1 Vidéoprojecteur Panasonic PT-EW730 Objectif Panasonic – 0,8 ; 1,7-2,8 ; 2,8 – 4,6 1 vidéoprojecteur Sanyo PLC-XU 105 1500 lumens (VGA-Pas d'HDMI) Petit Vidéoprojecteur Tenker Q5 1 écran de projection 4m60 X 2m70 2 moniteurs Asus VS197 18,5 pouces Câbles VGA - HDMI</p>
PENDRILLON/FRISE	<p>Une quinzaine de pendrillons et deux frises de tailles, de couleurs et états divers et variés – Quelques cotons gratté</p>
BRICOLAGE	<p>Perceuse – visseuse – poste à souder – outillage à main...</p>



La distance des perches au bord de scène est à titre indicatif car celle-ci sont susceptibles d'être déplacé

PLAN GRAND STUDIO RAYMONDE ZERDIS

PETIT STUDIO – ROGER ACADÉRO



À la lumière du jour



Sous éclairage et volet fermé



Terrasse et baie vitrée donnant sur le studio



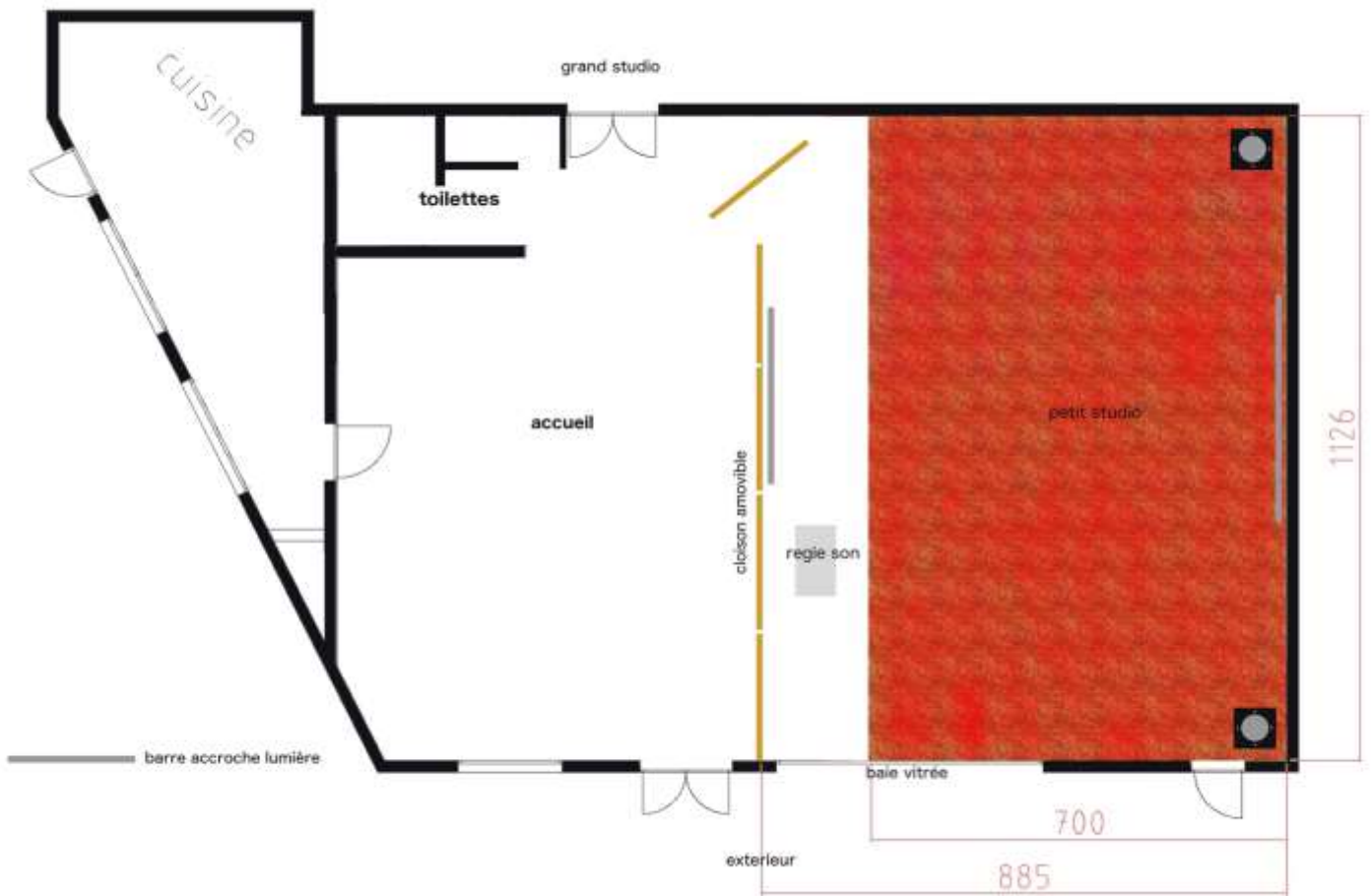
Avec la paroi ouverte sur l'espace accueil

PETIT STUDIO – ROGER ACADÉRO

Ce studio est plus particulièrement dédié au travail. Cependant, la cloison de séparation avec la salle d'accueil s'ouvre et permet d'accueillir du public lors des ouvertures (capacité max de 40 personnes).

SURFACE DU PLATEAU	80 m²
OUVERTURE	11,20 m
PROFONDEUR	7 m
HAUTEUR	Entre 4,40 et 5,65 m
REVETEMENT DU PLATEAU	Plateau de danse en bois aggloméré recouvert d'un tapis de danse LINO de couleur rouge
AUTRES	Pas d'accroche possible pour des structures, pour des travaux aériens ou pour de la lumière. Possibilité de faire le noir.
LUMIERE	Éclairage de service 2 guirlandes au-dessus du plateau et 2 Quartz 300w en face préinstallé (amené à être déplacé) Possibilité (selon disponibilités) d'installer un gradateur 6x2.5kw et d'installer des projecteurs sur pieds ou platines.
DIFFUSION SONORE	Ampli Amcron PB2 2X 300 W RMS 2 enceintes Electrovoice Sx 300W RMS Platine CD Sony CDP-XE370
CONSOLE SON	Soundcraft FX16 II
ELECTRICITE	1 PRISE P17 32A

PLAN PETIT STUDIO – ROGER ACADÉRO



GRAND ATELIER – BÂTIMENT 2



Dans cette espace, une seule fenêtre sans vis-à-vis



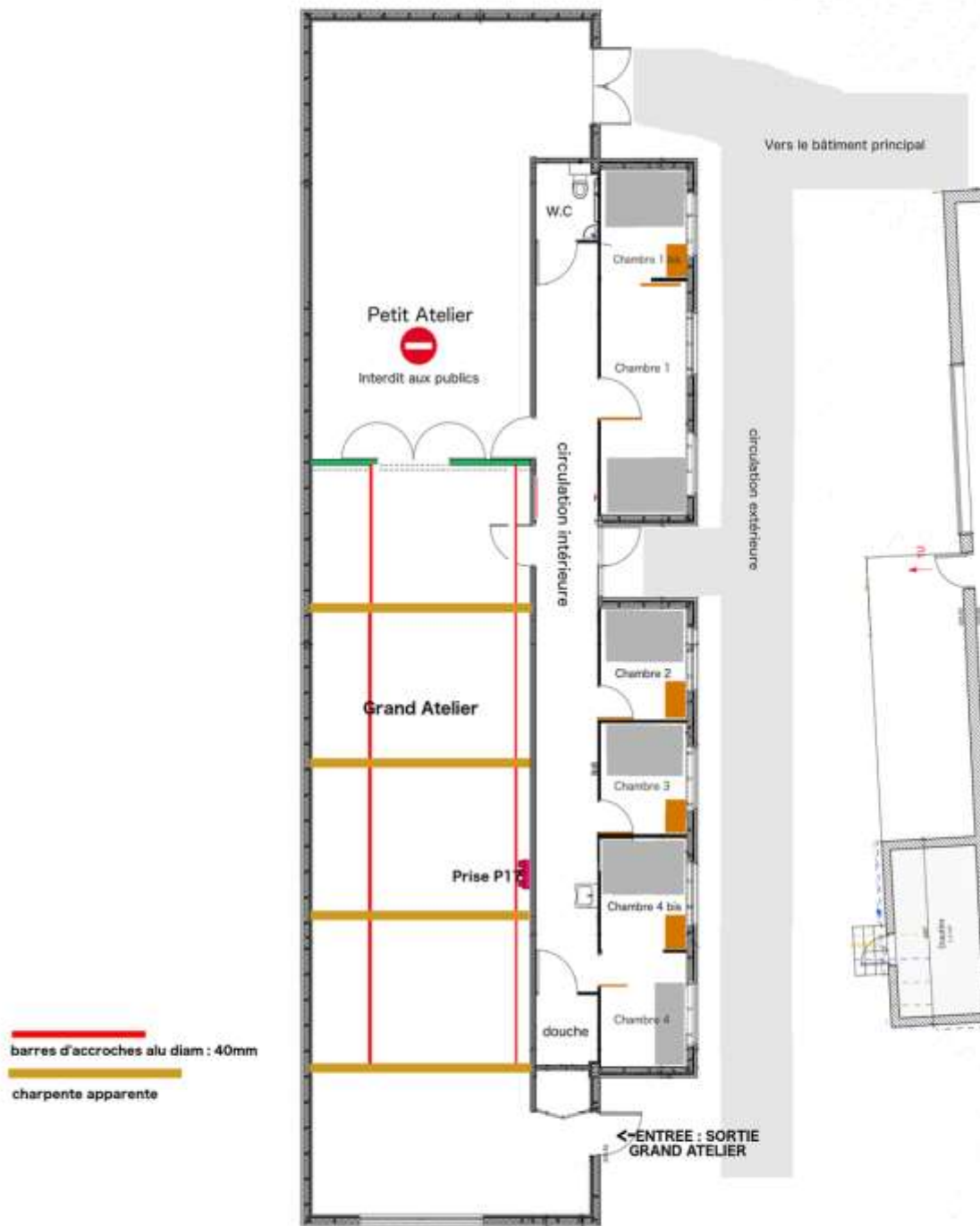
*La double porte au lointain donne accès à un espace que vous ne pourrez utiliser.
La porte lointain cour, elle, donne sur le couloir du gîte.*

GRAND ATELIER – BÂTIMENT 2

Ce studio est dédié exclusivement au travail. Il n'offre pas la possibilité d'accueillir du public.

SURFACE DU PLATEAU	93 m2
LONGUEUR	17,30 m
PROFONDEUR	5,20 m
HAUTEUR	Entre 3 et 4 m (plafond en pente)
REVETEMENT DU PLATEAU	Plateau de danse en bois aggloméré peint en noir.
AUTRES	Pas d'accroche possible pour des structures, pour des travaux aériens ou pour de la lumière. Possibilité de faire le noir.
LUMIERE	Éclairage de service Néon et PAR 16 sur barres d'accroches alu Possibilité (selon disponibilités) d'installer un gradateur 6x2.5kw et d'installer des projecteurs sur pieds ou platines.
SYSTEME SON	Console Soundcraft Signature 12mkt Ampli Amcron PB2 2X 300 W RMS 2 enceintes Electrovoice Sx 300W RMS Platine CD Philips CD-780
ELECTRICITE	1 PRISE P17 32A

PLAN GRAND ATELIER + GÎTE



LA MEZZANINE

Un lieu qui peut être exploité pour vos travaux d'écriture, d'illustration et d'autres activités en tout genre



LES EXTERIEURS



Potentiel espace de travail pour certaines équipes



Autre point de vue de l'espace



Coin terrasse pour les repas



Le potager



La pergola



Arrière du bâtiment - gîte