

## FICHE TECHNIQUE 2024

Màj le 11/12/2024



Ancienne menuiserie transformée et aménagée depuis 1997 en lieu de travail pour artistes, **RAMDAM, UN CENTRE D'ART** propose des espaces et des équipements qui évoluent sans cesse pour que les équipes en résidence soient accueillies dans les meilleures conditions.

Votre contact technique : Laurent Basso

[regie@ramdamcda.org](mailto:regie@ramdamcda.org) / 04 78 59 62 62

16 chemin des Santons, 69110 Sainte Foy-lès-Lyon

La dotation technique de **RAMDAM, UN CENTRE D'ART** est limitée. Elle permet malgré tout de répondre à un premier niveau de travail et de recherche. Cette fiche fait état de ce qu'on peut trouver actuellement pour sonoriser, éclairer, fabriquer...

En cas de besoin particulier, nous essaierons d'y répondre dans la mesure où nous disposons du matériel.

**RAMDAM, UN CENTRE D'ART** fonctionne en économie partagée et l'ensemble de ce dont vous pouvez disposer est confié à votre attention tant pour l'état que pour le rangement. Une dotation de base est dédiée à chaque studio mais le matériel est disponible **pour l'ensemble des espaces**. La répartition se fait en concertation entre les équipes présentes dans le lieu sous la responsabilité et l'arbitrage de l'intendant.

Si des installations techniques sont souhaitées, **il convient de se rapprocher de l'intendant en amont pour étudier la faisabilité**. La régie technique repose sur votre propre équipe (notamment montage et démontage).

Les consommables (gaffeur – scotch tapis – gélatines etc) sont à la charge des compagnies résidentes.

L'organisation de votre temps de travail est libre. Il convient cependant de respecter le voisinage, en ajustant le volume sonore en fonction de l'heure et de l'ouverture ou non des fenêtres et/ou des portes.

L'intendant est responsable de la sécurité et des consignes de fonctionnement du lieu. Les travaux salissant, poussiéreux et dangereux ne sont pas autorisés à l'intérieur des bâtiments, des zones à l'extérieur prévues à cet effet peuvent être définies après concertation avec l'intendant.

Vous êtes responsables de la fermeture de votre espace de travail. Ne pas laisser lumière et chauffage allumé si vous n'y êtes pas. Fermer les volets le soir d'hiver pour empêcher le froid de rentrer pendant la nuit.

**Parking** : Tous les véhicules doivent être stationnés sur le parking situé en bas du lieu. Il est possible de se garer devant le petit studio et le grand studio le temps du chargement et du déchargement uniquement.



## GRAND STUDIO - RAYMONDE ZERDIS



*Depuis les gradins*



*Depuis la mezzanine technique. Des volets à cour et jardin permettent de faire le noir*



*Photo de 2017 : le toit est désormais obturé et les fenêtres sont ouvrables. Un gradin fait toujours face au plateau et la porte du lointain est ouvrable*



*Une mezzanine technique permet d'éclairer la scène frontalement*

**GRAND STUDIO - RAYMONDE ZERDIS**

<b>SURFACE DU PLATEAU</b>	<b>230 m<sup>2</sup></b>
<b>OUVERTURE</b>	<b>16,40 m</b> (largeur totale du plateau : 20,70 m)
<b>PROFONDEUR</b>	<b>11,30 m</b>
<b>HAUTEUR</b>	Au faîte : <b>7,20 m</b> Sous ferme centrale : <b>6 m</b> Sous ferme faciale : <b>5 m</b> Hauteur sous perches : <b>5 m</b>
<b>GRADIN</b>	<b>112 places assises</b>
<b>REVETEMENT DU PLATEAU</b>	Plateau de danse en bois (châtaigner clair) entièrement refait à neuf. Tapis de danse noir installé à demeure Le plateau doit <b>impérativement</b> être protégé pour la mise en place de décor et ne peut pas servir de lieu de construction
<b>AUTRES</b>	Pas d'accroche possible pour des structures ou pour des travaux aériens Possibilité de faire le noir (baies vitrées avec store électrique)

**LUMIÈRES**

<b>PUISSANCE ELECTRIQUE</b>	36 KVA Triphasés max – 6 circuits 320 V
<b>CAPACITE DU GRILL</b>	Les éclairages sont installés sur des perches de 12 m (11) arrimées à la charpente. ( <b>Capacité max sur la totalité des perches : 230 kg</b> ) (cf. plan) 2 jeux de 3 hauteurs de perches Allemandes à jardin et à cour 11 Multi électrique au grill (9 de 6 lignes, 2 de 3 lignes) – 3 Multi électrique de 3 lignes pour le sol
<b>LUMIERE</b>	1 Console <b>JESTER 24/48</b> , Un boîtier Enttec DMX/USB 2 Gradateurs 6X16A <b>Robert Juliat</b> – 3Kw par circuit 3 Gradateurs 6x10A <b>RVE</b> - 2Kw par circuit 2 Gradateurs Stairville DDS-405 de 4 lignes en PC 16A 24 Découpes : 2 <b>ADB</b> Longues DW105 – 15°/38° - 1000w 2 <b>ADB</b> Courtes DVW105 – 38°/57° - 1000w 20 <b>Robert Juliat</b> 614S 1000W 20 <b>PAR64</b> CP88 et CP87 500 W 20 <b>PC DTS</b> 650W 5 <b>PC Robert Juliat</b> 1000W 2 <b>Quartz</b> 500w 5 <b>Quartz</b> de 300 W 1 <b>Circuit d'éclairage public préinstallé</b> Quelques gélamines de dépannage Divers lampes - ! PAS de lampes CP86 (équivalent CP60) 600 M de rallonges de différentes longueurs (2-5-10-20-30m) 4 Longueur de DMX 5p de 20m, 2 Longueur de DMX 5p de 5m 10 multipaires électriques installés sur les perches – 1 volant 8 Platines de sol 5 Pieds de projecteur + 4 barres de couplage + 1 pied fixe sur embase ronde 1 Splitter DMX 8 sortie – 4 adaptateurs DXM 5p/3p (2M/2F) 2 Lampes de régie

## SYSTEME SON

<b>DIFFUSION</b>	<p>6 Têtes <b>YAMAHA DZR12</b> (2 face – 2 lointains – 2 retours)                  2 Subs <b>YAMAHA DXS18</b> (Face)</p> <p style="text-align: center;"><b>AUTRES</b></p> <p>Ampli <b>Amcron PB2</b> 2X 300 W RMS                  2 enceintes <b>Electrovoice Sx</b> 300W RMS                  Carte son <b>Motu 828X</b>                  Processeur <b>Berhinger</b> ULTRADRIVE PRO DCX 2496 3 IN 6 OUT                  Platine CD <b>Tascam CD-160</b>                  Platine CD <b>Sony CDP-XE370</b>                  Platine CD <b>Philips CD-780</b></p>
<b>CONSOLE SON</b>	<p><b>Soundcraft signature 22mtk</b> (En fixe)</p> <p><b>Soundcraft série 200</b> 24 IN-6 OUT</p> <p><b>MIDAS M32R Live + DL32</b> (sur demande, sous réserve qu'un régisseur son vous accompagnant la connaisse)</p>
<b>MICRO</b>	<p>3 <b>Shure Beta 58A</b>                  1 <b>Shure SM58</b>                  2 <b>Shure SM57</b>                  2 <b>Shure SG58</b> HF (! Un seul récepteur)                  2 <b>Audio Technica AT4040</b> + 2 Pincas <b>AT8449</b>                  1 <b>Senneheiser E825 C</b>                  2 <b>DI</b></p> <p>6 grands pieds de micro, 2 petits pieds de micro                  1 très grand pied de micro                  1 grand pied de micro à embase ronde                  8 pincas à micro</p>
<b>CABLAGE</b>	<p>XLR de différentes longueurs pour env. 300m de câbles                  Multi XLR de 4 - 4x 20 à 30m                  Multi XLR de 6 – 3x 20 à 35m                  Multi XLR de 16 - 2x 45m                  Divers câbles Jack – Jack/XLR – Jack/RCA – RCA – Speakon – HP - XLR Y - Jack/XLR/RCA – mini jack</p>

## AUTRES MATERIEL DISPONIBLE

<b>VIDEO</b>	<p>1 Vidéoprojecteur <b>Panasonic PT-EW730</b>                  1 Vidéoprojecteur <b>Panasonic PT-EZ770</b>                  Objectif Panasonic 0,8 ; 0.8 -1.0 :1 ; 2X1,7-2,8 ; 2,8 – 4,6                  1 vidéoprojecteur <b>Sanyo PLC-XU 105</b> 1500 lumens (VGA-Pas d'HDMI)                  Petit Vidéoprojecteur <b>Tenker Q5</b>                  1 écran de projection 4m60 X 2m70                  Support d'accroche pour Vidéoprojecteur <b>Panasonic</b>                  2 moniteurs <b>Asus VS197</b> 18,5 pouces                  Rétroprojecteur <b>MEDIUM Traveller 3</b> 250w                  Câbles VGA – HDMI – RJ45</p>
<b>PENDRILLON/FRISE</b>	<p>11 pendrillons et 2 frises de tailles, de couleurs et états divers et variés –                  Quelques cotons gratté</p>
<b>BRICOLAGE</b>	<p>Perceuse – visseuse – outillage à main...</p>

M - "A" = Multi de 6 lignes  
M - "B" = Multi de 3 lignes



La distance des perches au bord de scène est à titre indicatif car celle-ci sont susceptibles d'être déplacées

**PLAN GRAND STUDIO RAYMONDE ZERDIS**

## PETIT STUDIO – ROGER ACADÉRO



*À la lumière du jour / Miroirs découverts*



*Sous éclairage et volet fermé*





*Miroirs couverts*



*Depuis la régie*



*Terrasse et baie vitrée donnant sur le studio*



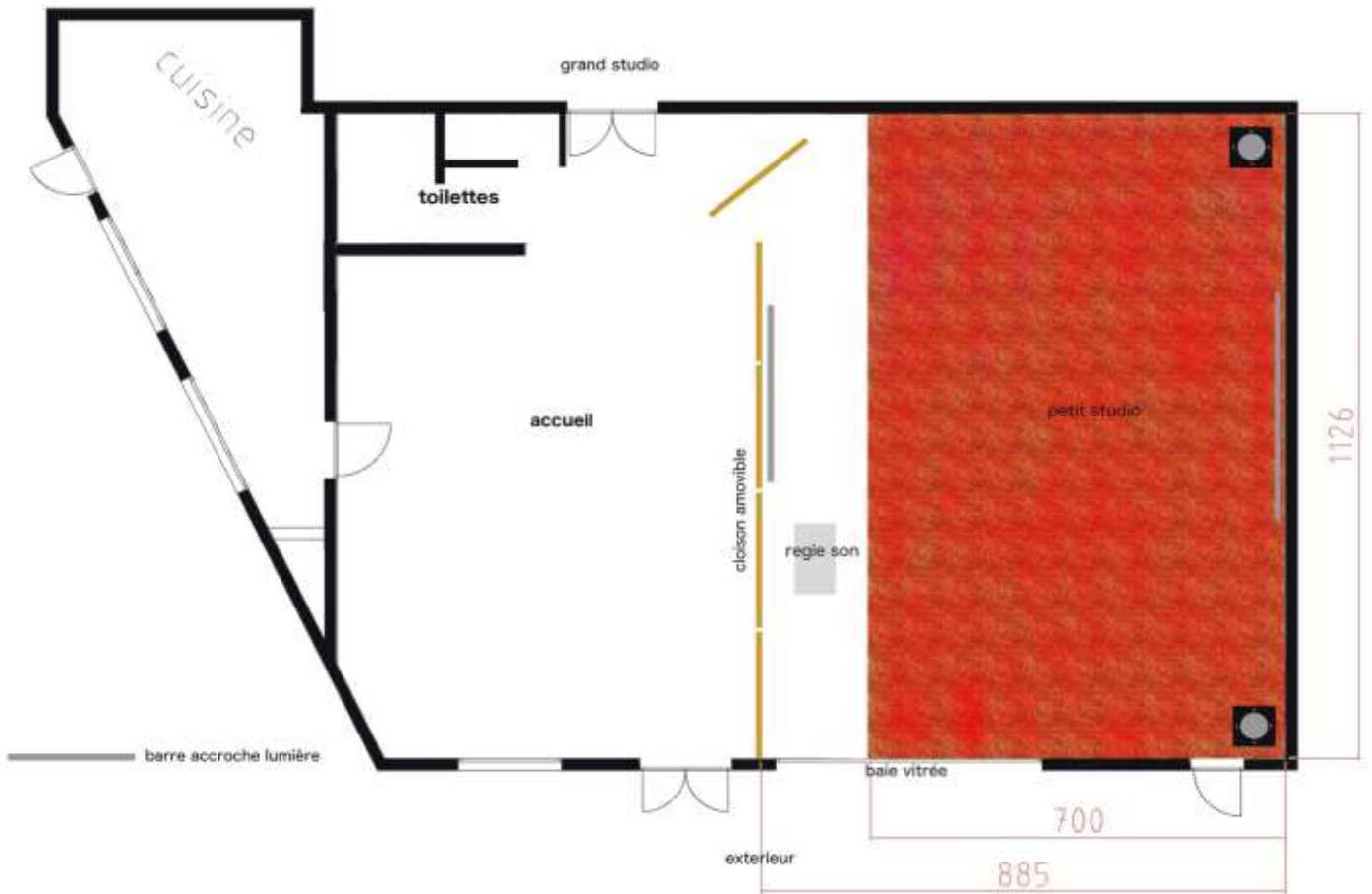
*Avec la paroi ouverte sur l'espace accueil*

## PETIT STUDIO – ROGER ACADÉRO

Ce studio est plus particulièrement dédié au travail. Cependant, la cloison de séparation avec la salle d'accueil s'ouvre et permet d'accueillir du public lors des ouvertures (capacité max de 40 personnes).

<b>SURFACE DU PLATEAU</b>	<b>80 m<sup>2</sup></b>
<b>OUVERTURE</b>	<b>11,20 m</b>
<b>PROFONDEUR</b>	<b>7 m</b>
<b>HAUTEUR</b>	Entre <b>4,40</b> et <b>5,65 m</b>
<b>REVETEMENT DU PLATEAU</b>	Plateau en bois aggloméré recouvert d'un tapis de danse LINO de couleur rouge
<b>AUTRES</b>	Pas d'accroche possible pour des structures, pour des travaux aériens ou pour de la lumière. Miroirs occultables sur mur de Jardin de 2m de hauteur sur 3m20 <b>Possibilité de faire le noir.</b>
<b>LUMIERE</b>	Éclairage de service 2 guirlandes au-dessus du plateau et 2 Quartz 300w en face préinstallé (amené à être déplacé)  Possibilité (selon disponibilités) d'installer un gradateur 6x2.5kw et d'installer des projecteurs sur pieds ou platines.
<b>DIFFUSION</b>	Ampli <b>YAMAHA PX8</b> 2 X 900 W RMS 2 enceintes <b>LD 350W</b> RMS – 2 SUB <b>LD 550W</b> RMS
<b>CONSOLE SON</b>	<b>Soundcraft Signature 12mkt</b>
<b>ELECTRICITE</b>	1 PRISE P17 32A

# PLAN PETIT STUDIO – ROGER ACADÉRO



## GRAND ATELIER – BÂTIMENT 2



*Dans cette espace, une seule fenêtre sans vis-à-vis*



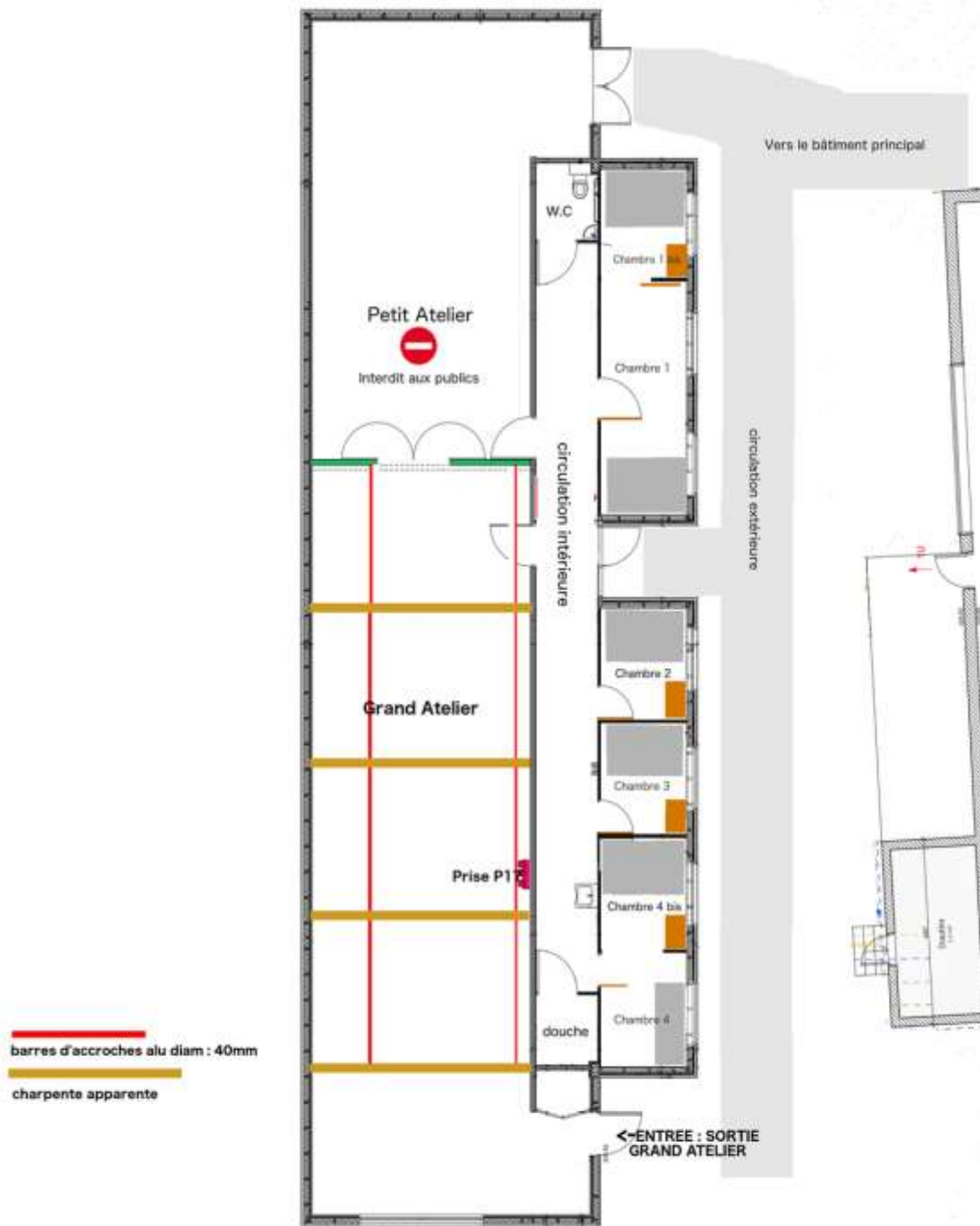
*La double porte au lointain donne accès à un espace que vous ne pourrez utiliser.  
La porte lointain cour, elle, donne sur le couloir du gîte.*

## GRAND ATELIER – BÂTIMENT 2

Ce studio est dédié exclusivement au travail. Il n'offre pas la possibilité d'accueillir du public.

<b>SURFACE DU PLATEAU</b>	<b>93 m2</b>
<b>LONGUEUR</b>	<b>17,30 m</b>
<b>PROFONDEUR</b>	<b>5,20 m</b>
<b>HAUTEUR</b>	Entre <b>3</b> et <b>4</b> m (plafond en pente)
<b>REVETEMENT DU PLATEAU</b>	Plateau en bois aggloméré peint en noir.
<b>AUTRES</b>	Pas d'accroche possible pour des structures, pour des travaux aériens ou pour de la lumière. <b>Possibilité de faire le noir.</b>
<b>LUMIERE</b>	Éclairage de service Néon et <b>PAR 16</b> sur barres d'accroches alu  Possibilité (selon disponibilités) d'installer un gradateur 6x2.5kw et d'installer des projecteurs sur pieds ou platines.
<b>DIFFUSION</b>	2 Enceinte Amplifié <b>Turbosound iX15</b> 15pouces 1100w
<b>CONSOLE SON</b>	<b>Soundcraft FX16 II</b>
<b>ELECTRICITE</b>	1 PRISE P17 32A

# PLAN GRAND ATELIER + GÎTE



## LA MEZZANINE

*Un lieu qui peut être exploité pour vos travaux d'écriture, d'illustration et d'autres activités en tout genre*





## LES EXTERIEURS



*Le pré : Potentiel espace de travail en extérieur*



*Autre point de vue du pré*



*Coin terrasse pour les repas*



*Le potager*



*Portail*



*Arrière du bâtiment - gîte*

## EXTERIEUR ET AUTRES ESPACES



*Gîte et entrée du Grand Studio*



*Accueil et bar*



*Cuisine collective*



*Entrée du bâtiment principal*



*La Pergola*



*Hangar ouvert - Etabli*